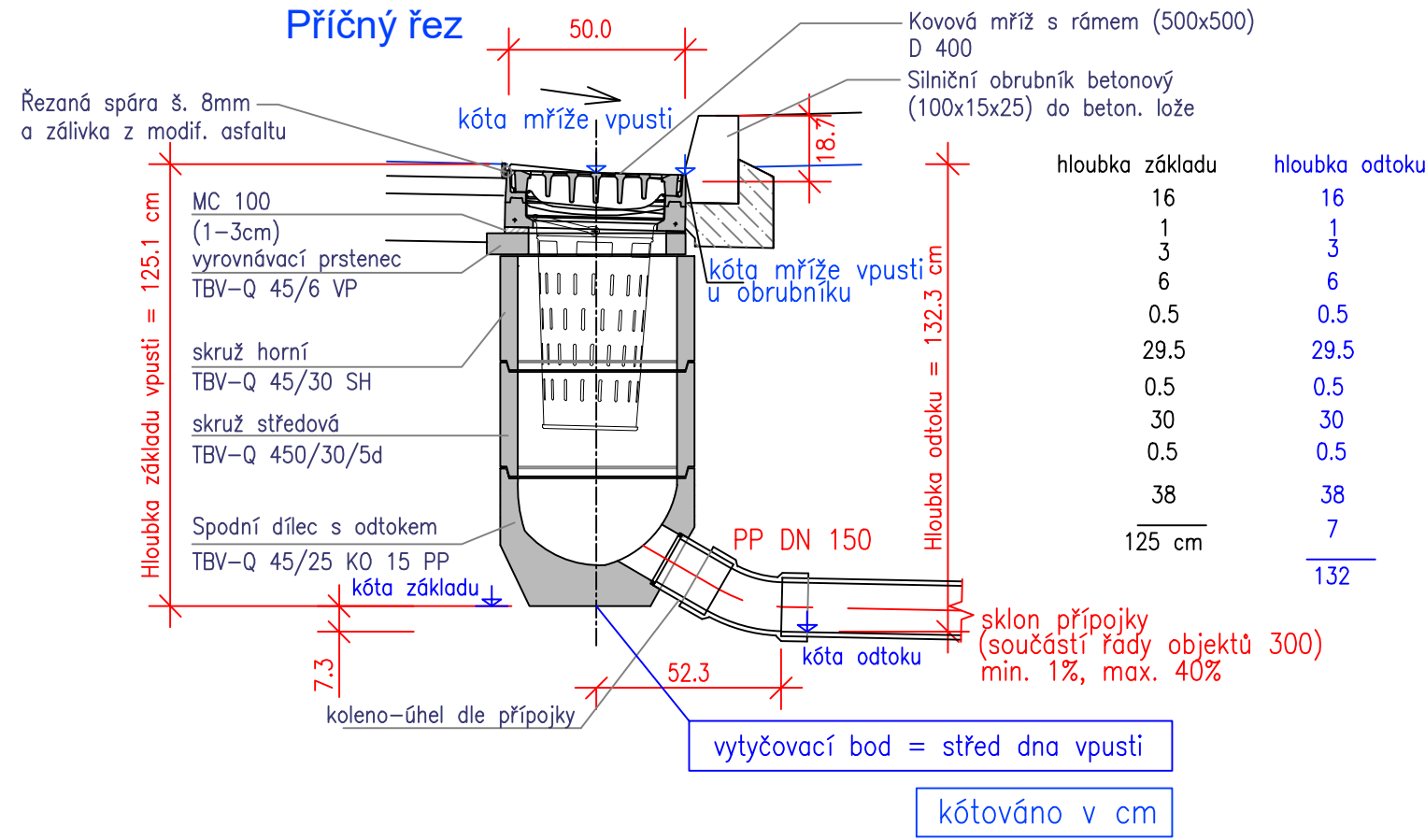


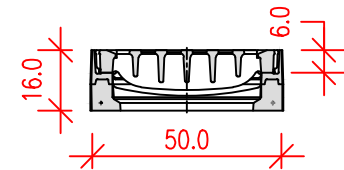
SESTAVA ULIČNÍ VPUSTI

M 1:20

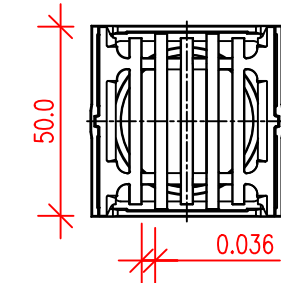
UV - typ UV A



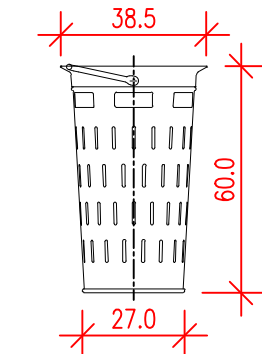
Pohled
vtoková mříž 500 x 500 D 400



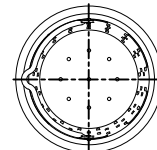
Půdorys



Pohled
bahenní koš UA 4



Půdorys



PDPS

D 1.1

1. STAVBA

INVESTOR:

B | R | N | O |

STATUTÁRNÍ MĚSTO BRNO
Dominikánské náměstí 1, 601 67 Brno

BRNĚNSKÉ KOMUNIKACE, a.s.
Renneská třída 787/1a, 639 00 Brno

TEPLÁRNY BRNO, a.s.
Okružní 25, 638 00 Brno-Lesná

KOORDINÁTOR PROJEKTU A PROJEKTANT

PK OSSENDORF s.r.o.
Tomešova 1, 602 00 Brno

HLAVNÍ INŽENÝR PROJEKTU

ING. VLASTISLAV NOVÁK Ph.D.

ČÍSLO SMLOUVY

5500 - 21000231

HLAVNÍ PROJEKTANT

PK OSSENDORF s.r.o.
Tomešova 1, 602 00 Brno


HLAVNÍ INŽENÝR PROJEKTU

ING. VLASTISLAV NOVÁK Ph.D.

ČÍSLO SMLOUVY

5500 - 21000231

SO 110 ÚPRAVA VNITROAREÁLOVÉ KOMUNIKACE (SMYČKA DUSP)

ZODP. PROJEKTANT	ING. KATEŘINA ŠÍPKOVÁ	<i>Šípková</i>	<div> projektové a inženýrské služby SHB, akciová společnost sídlo: Masná 1493/8, CZ 702 00 Ostrava</div>	
VYPRACOVAL	ING. ONDŘEJ LIŠKA	<i>Liška</i>		
KONTOLOVAL	ING. HUBERT ŘEHULKA	<i>Řehulka</i>		
KRAJ: JIHO-MORAVSKÝ	KÚ: PISÁRKY [610208]		DATUM	11/2021
<div>AKCE/STAVBA</div> <div>C. VOZOVNA PISÁRKY, ETAPA III.</div> <div>VRATNÁ TRAMVAJOVÁ SMYČKA, SOUVISEJÍCÍ STAVBY KOMUNIKACÍ, PLOCH A ZAŘÍZENÍ SLOUŽÍCÍCH K OBSLUZE BUDOUCÍHO MULTIFUNKČNÍHO SPORTOVNÍHO A KULTURNÍHO PAVILONU</div> <div>D DOKUMENTACE OBJEKTŮ</div> <div>D.1.1 OBJEKTY POZEMNÍCH KOMUNIKACÍ</div>			FORMÁT	2xA4
			STUPEŇ PD	PDPS
			ČÍSLO ZAKÁZKY	5/20 117
			MĚŘITKO	1:20
			ČÁST PD/PŘÍLOHA	ČÍSLO PARÉ
SESTAVA ULIČNÍCH VPUSTÍ				07.1